

PLAN LOCAL D'URBANISME INTERCOMMUNAL

COMMUNAUTE DE COMMUNES DES
SOURCES DE L'ORNE

1. ANNEXE AU RAPPORT DE PRÉSENTATION

Capacité de densification et de mutation des espaces bâtis






Vu pour être annexé à la délibération du Conseil communautaire du 15 février 2024
arrêtant le PLUi

INTRODUCTION

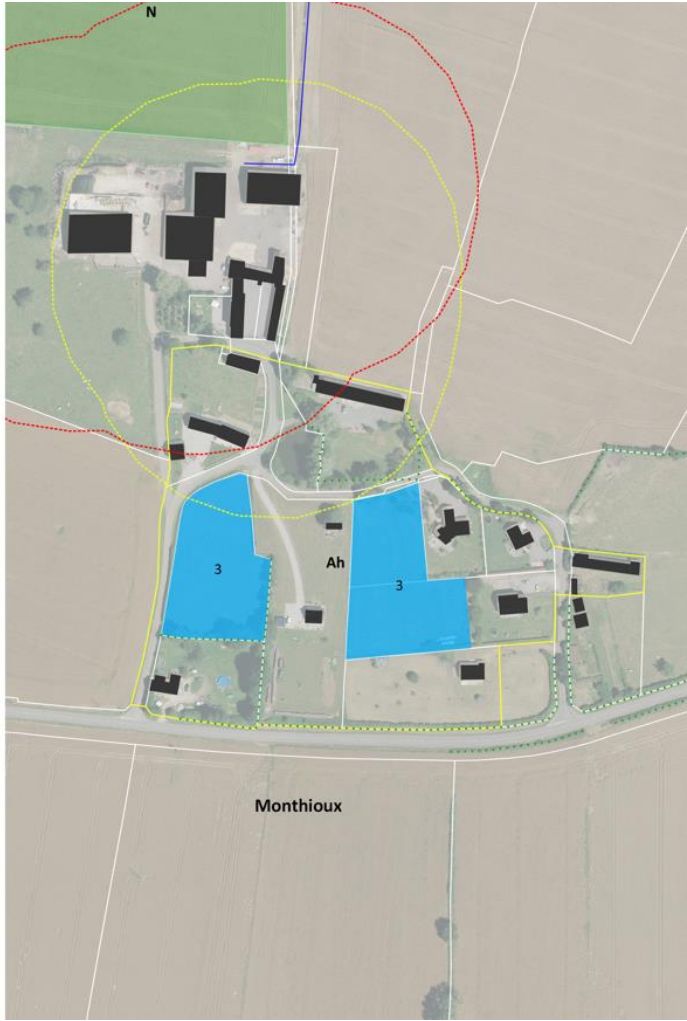
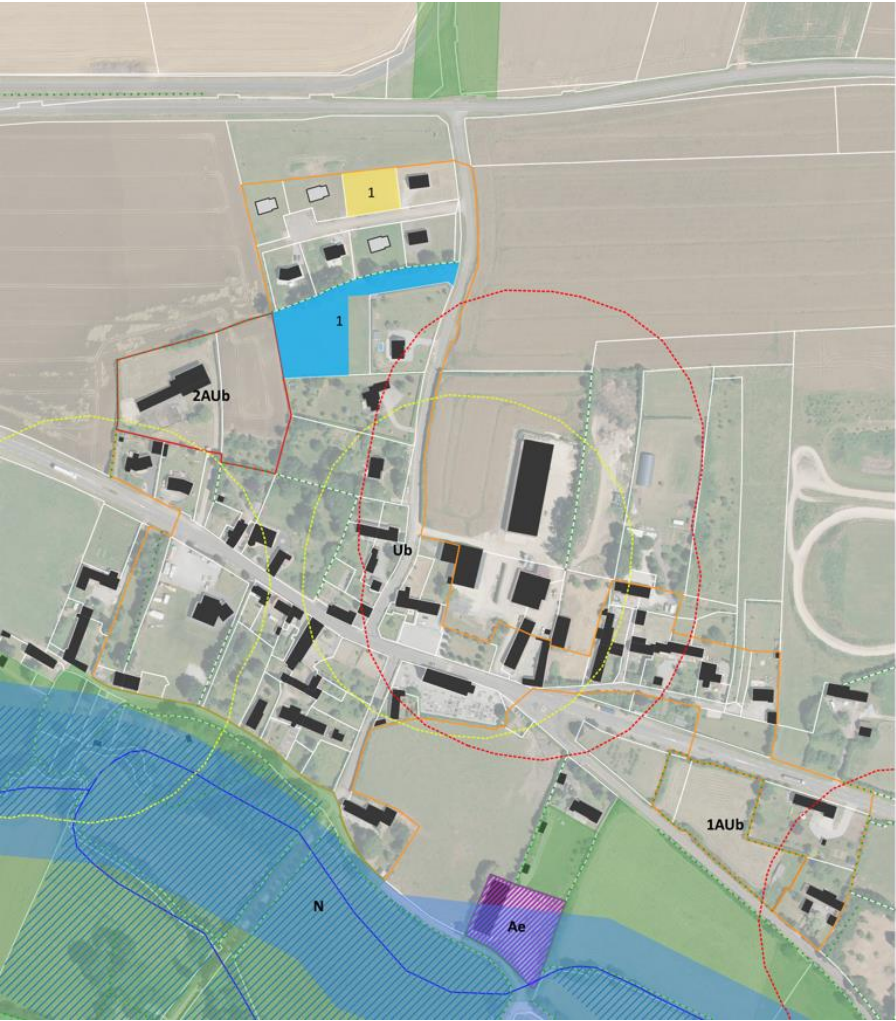
Au titre de l'article L.151-4 du Code de l'urbanisme, le rapport de présentation (...) analyse la capacité de densification et de mutation de l'ensemble des espaces bâtis, en tenant compte des formes urbaines et architecturales.

Voir le détail de l'analyse et de la méthode d'inventaire dans le chapitre « Consommation des espaces et potentiel de renouvellement urbain » du tome 1 du rapport de présentation.

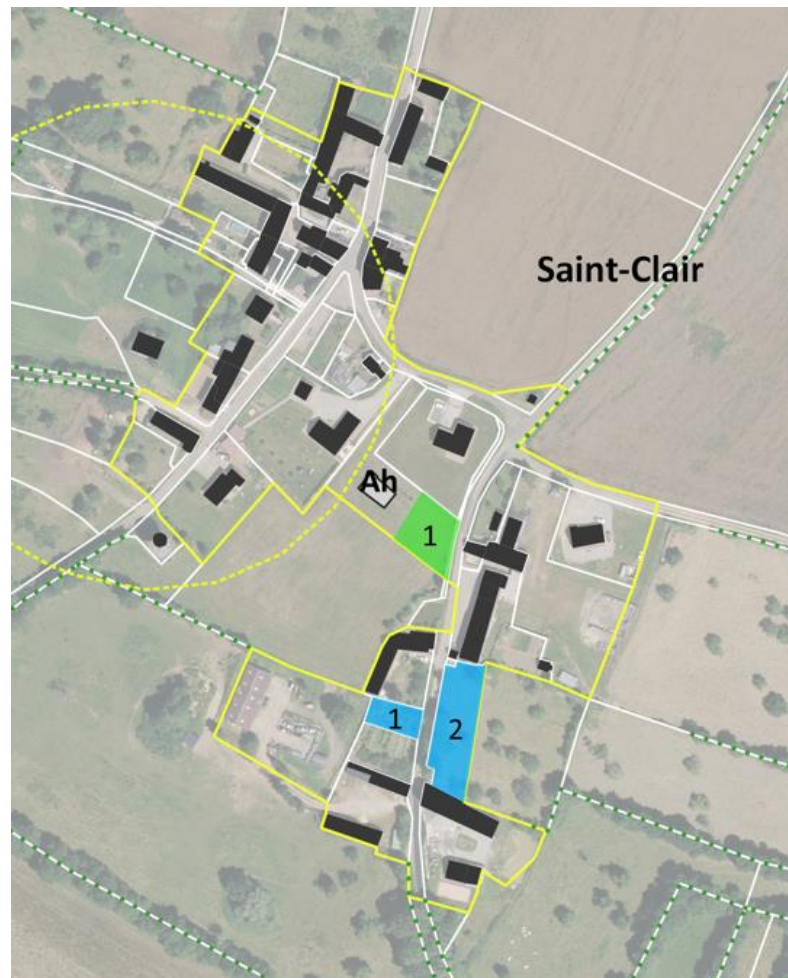
Légende des cartes

-  Les dents creuses
-  Les divisions parcellaires
-  Les opérations en cours (lots libres)
-  Les sites stratégiques (avec OAP)
-  Le potentiel en zones d'activités

AUNOUR SUR ORNE



BELFONDS

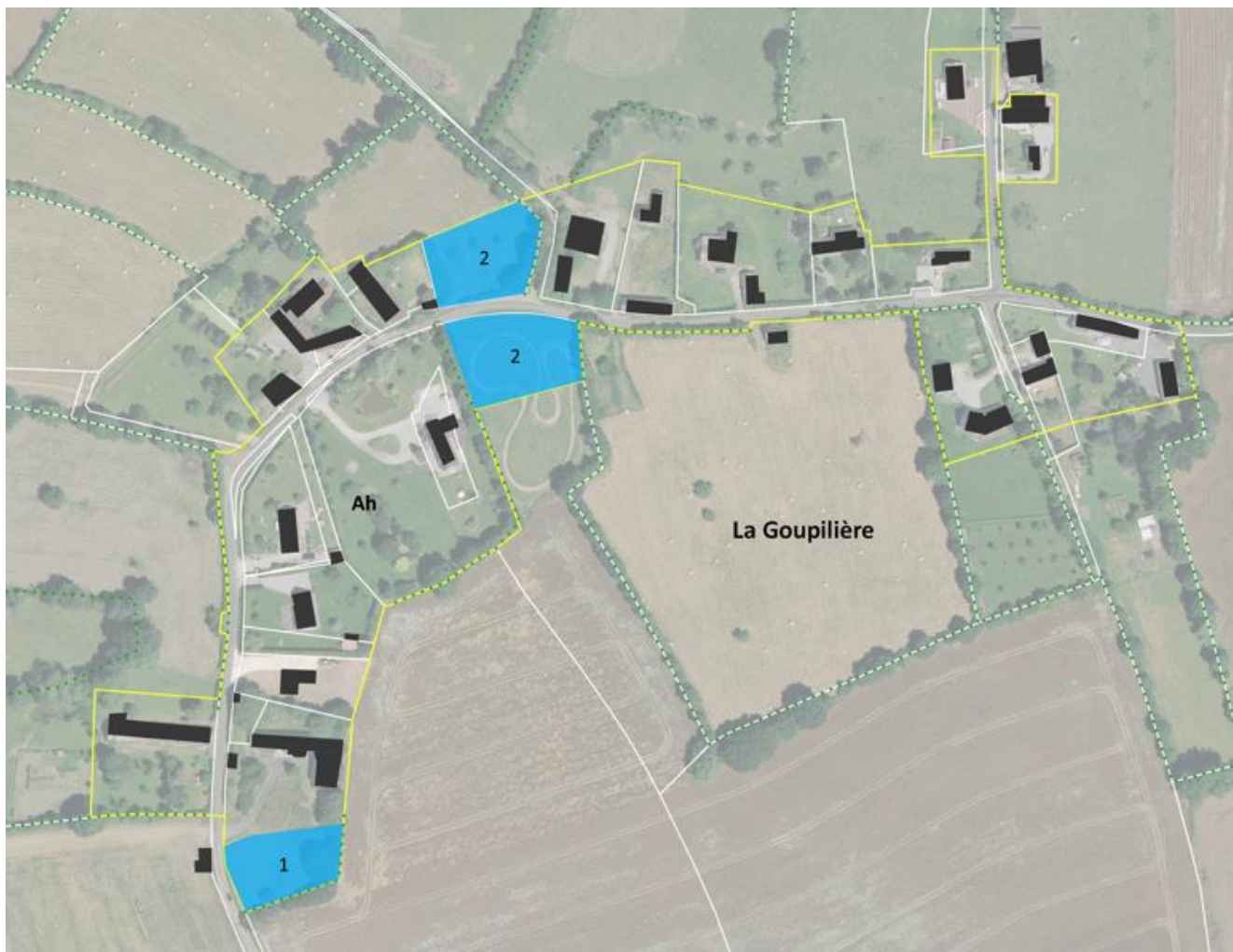


BOISSEI LA LANDE





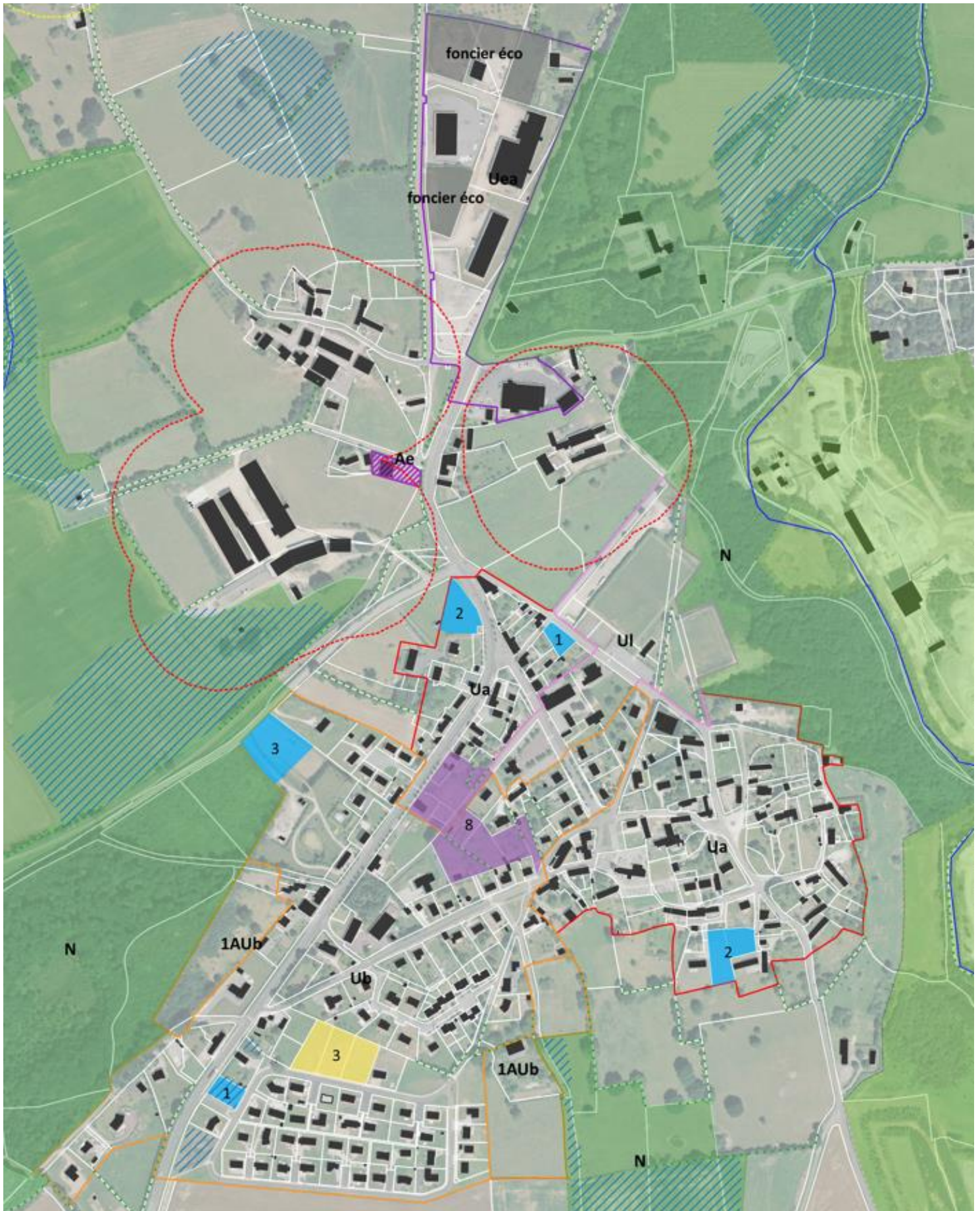
BOITRON



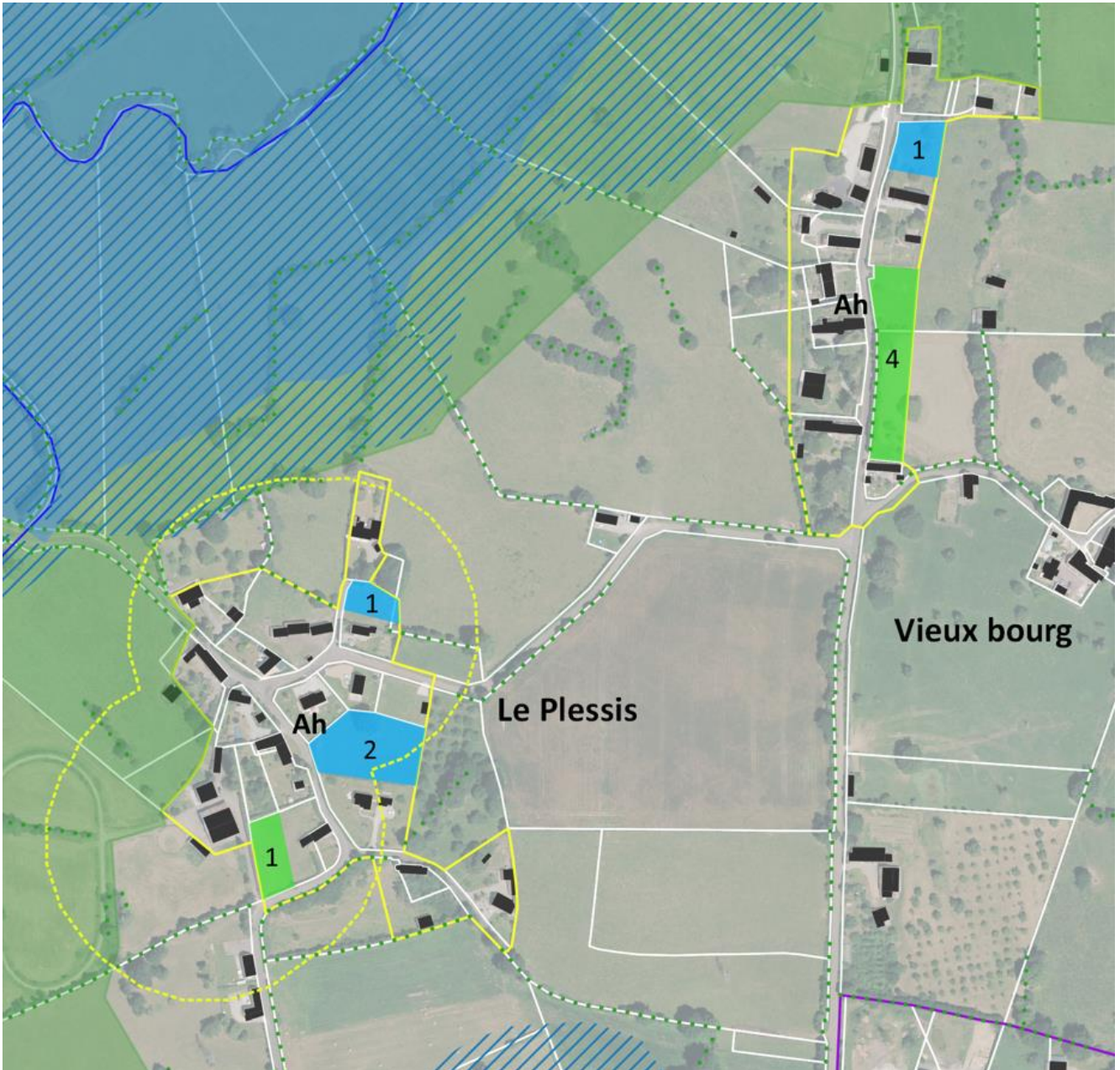
BURSARD



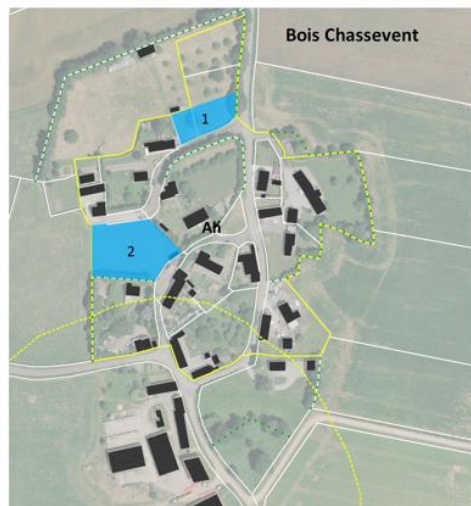
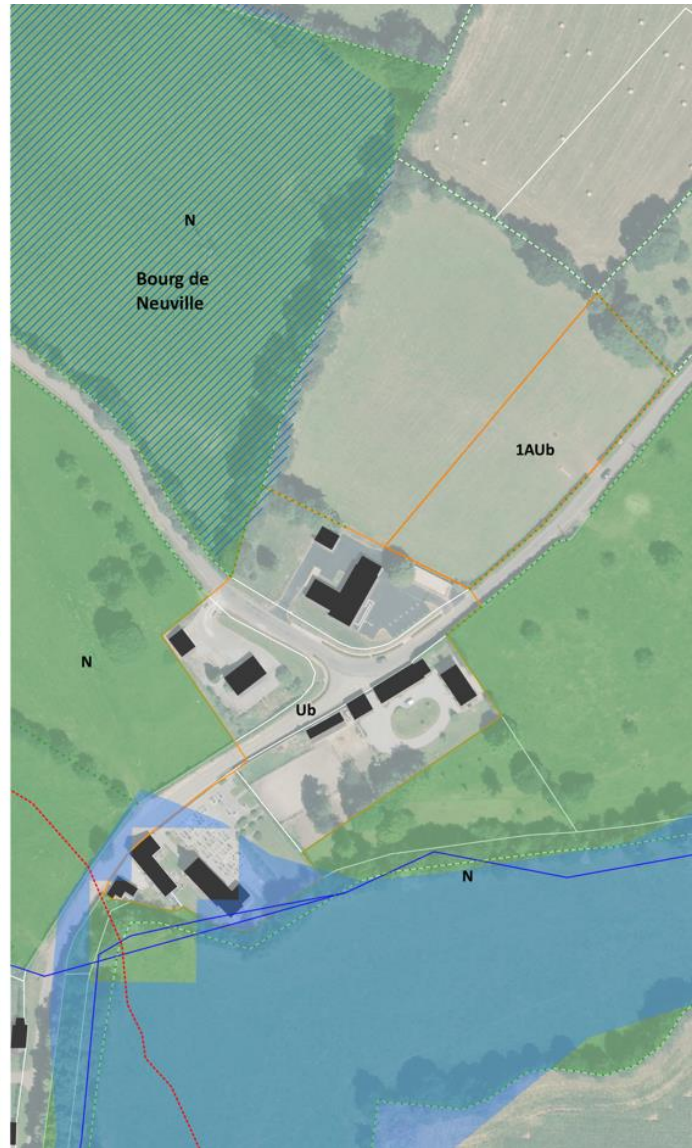
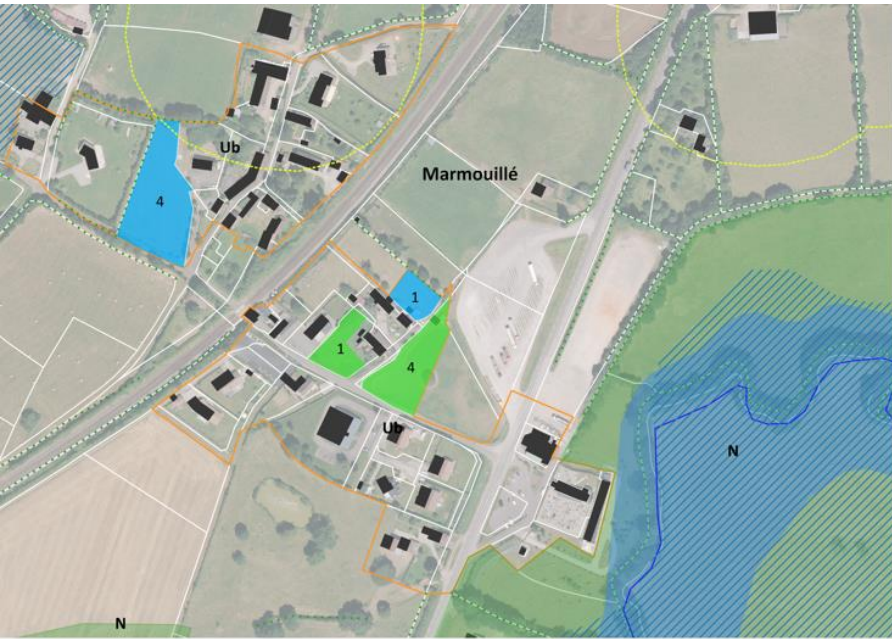
CHAILLOUÉ



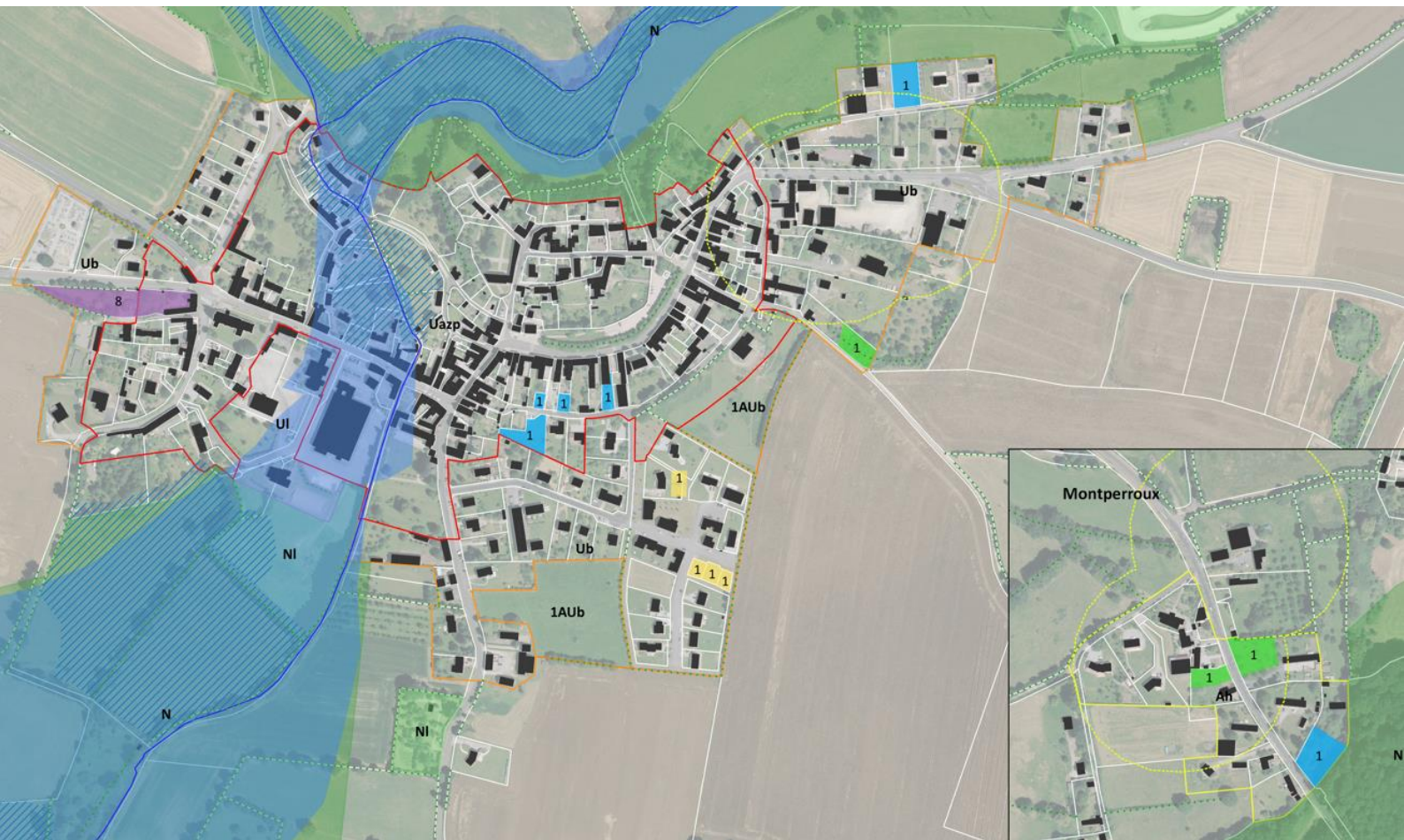
CHAILLOUÉ



CHAILLOUÉ



ESSAY



FRANCHEVILLE



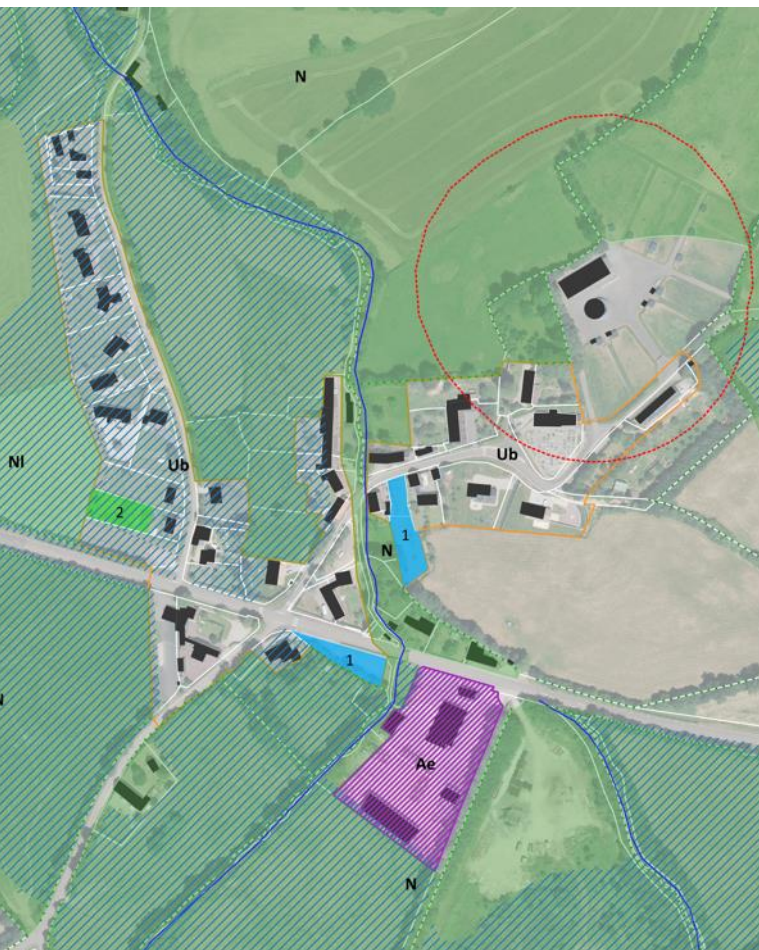
LA BELLIERE



LA CHAPELLE PRES SEES



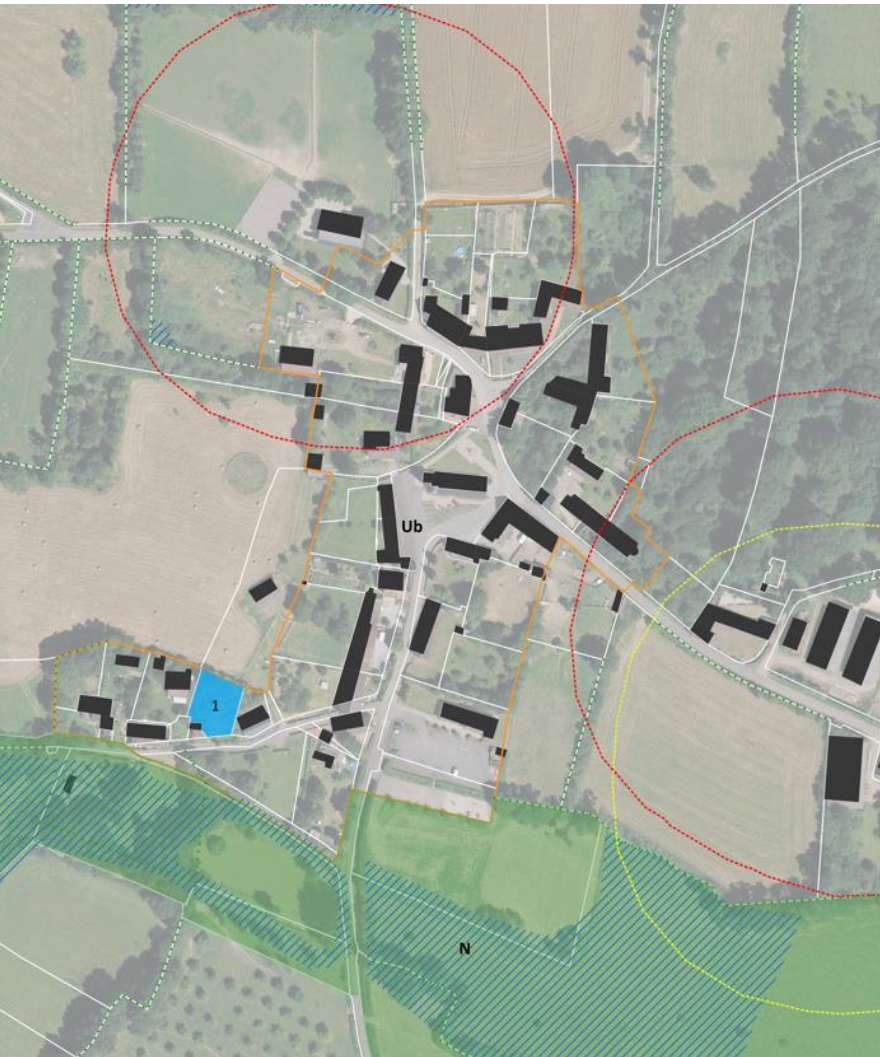
LA FERRIERE BECHET



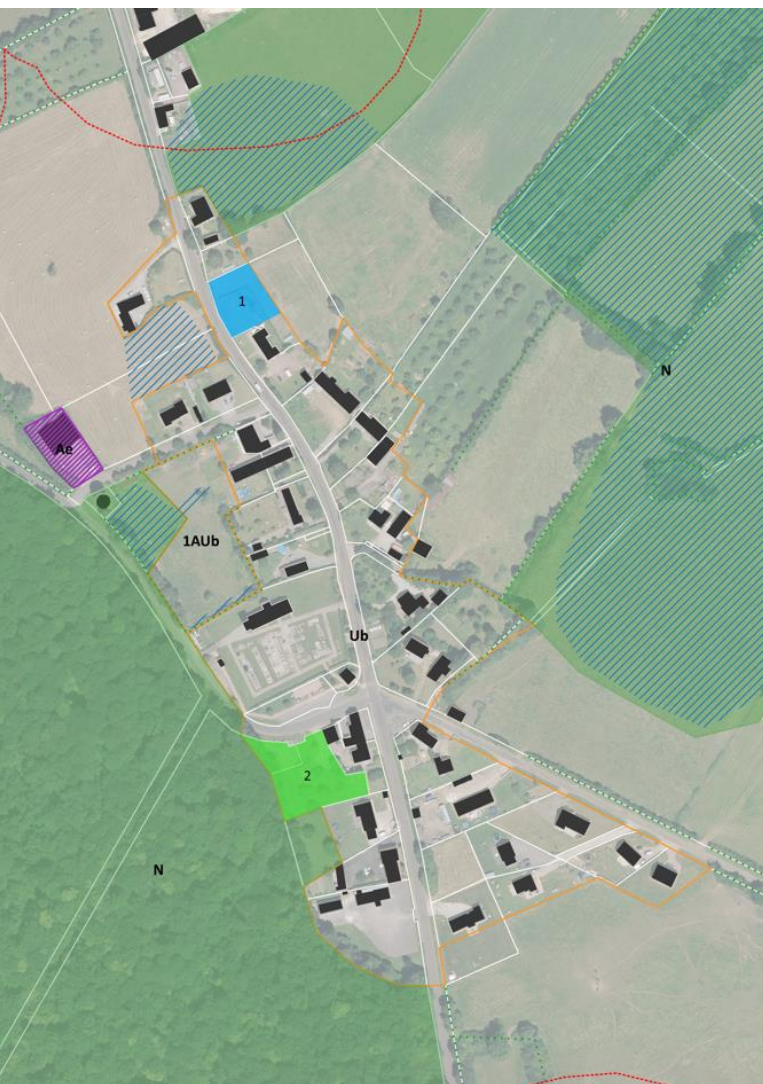
LE BOUILLON



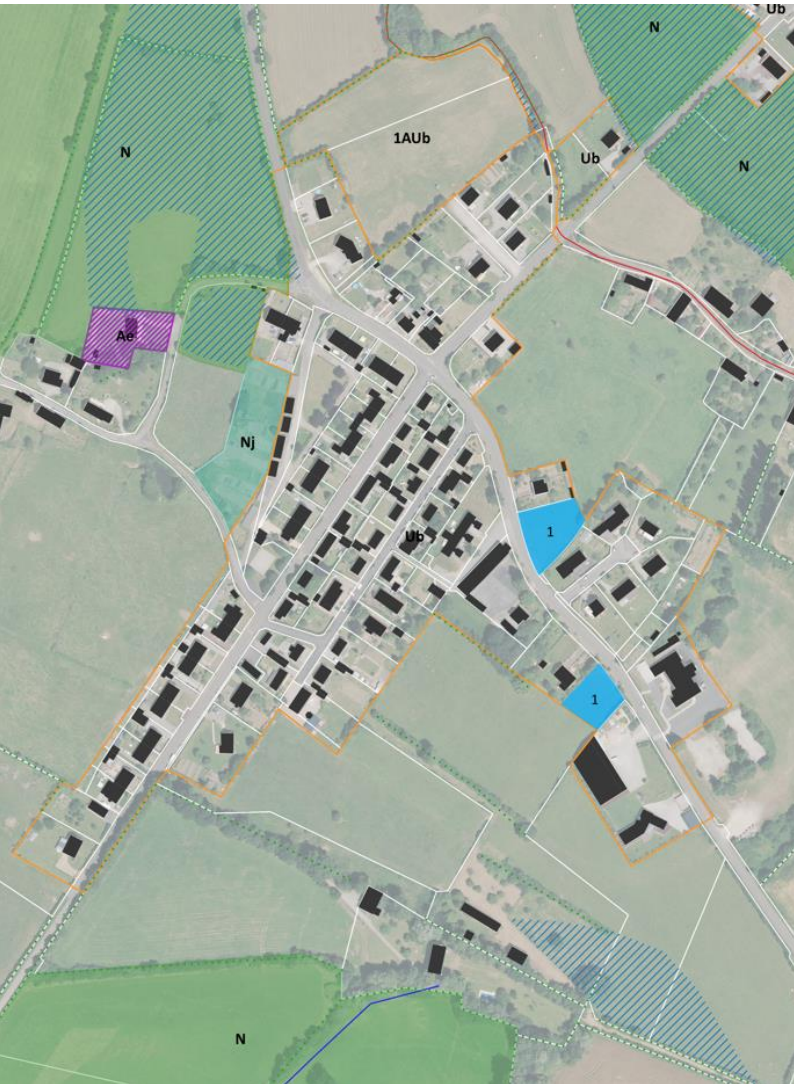
LE CERCUEIL



LE CHÂTEAU D'ALMENÊCHES



MACÉ





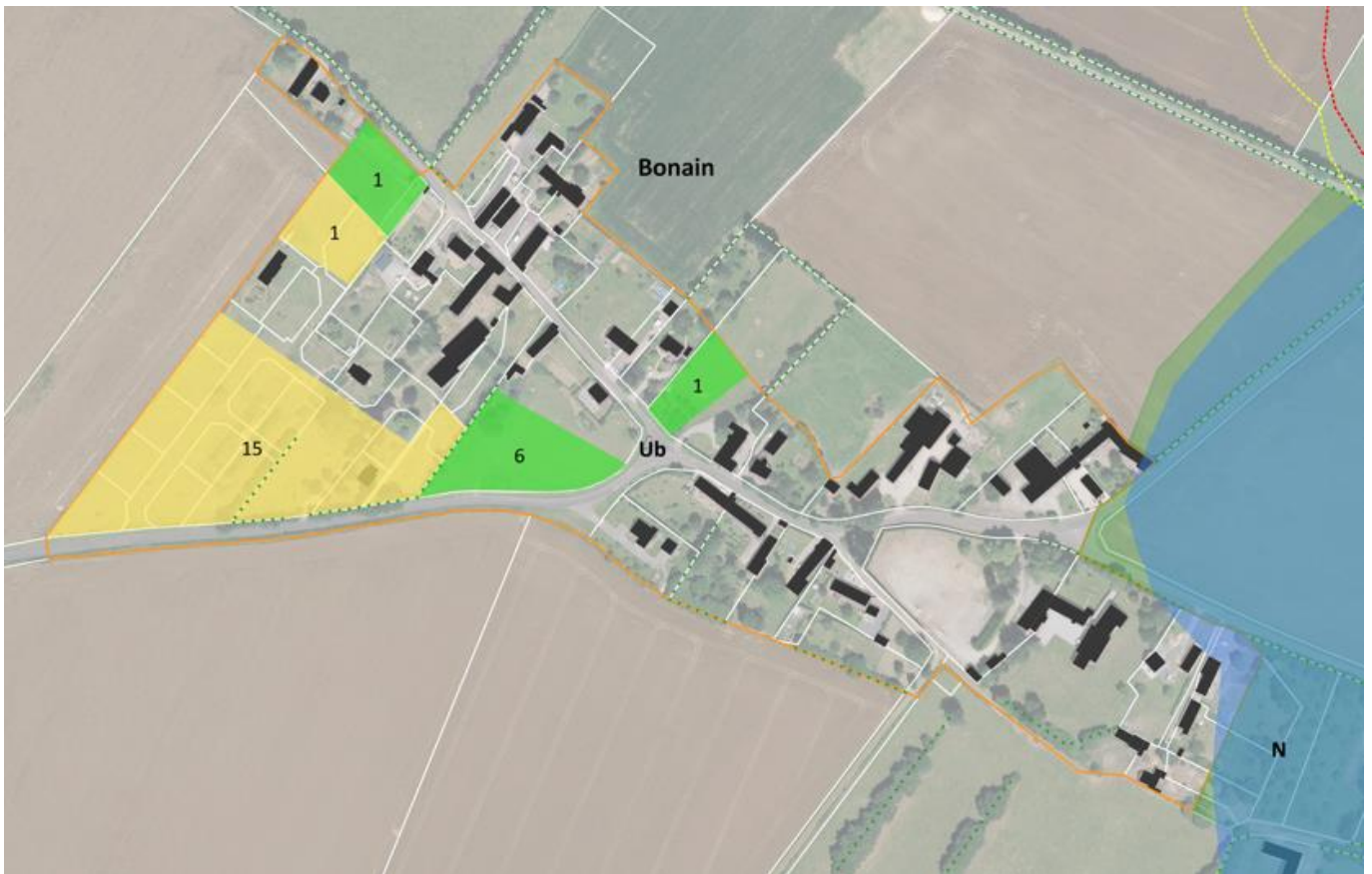
MONTMERREI



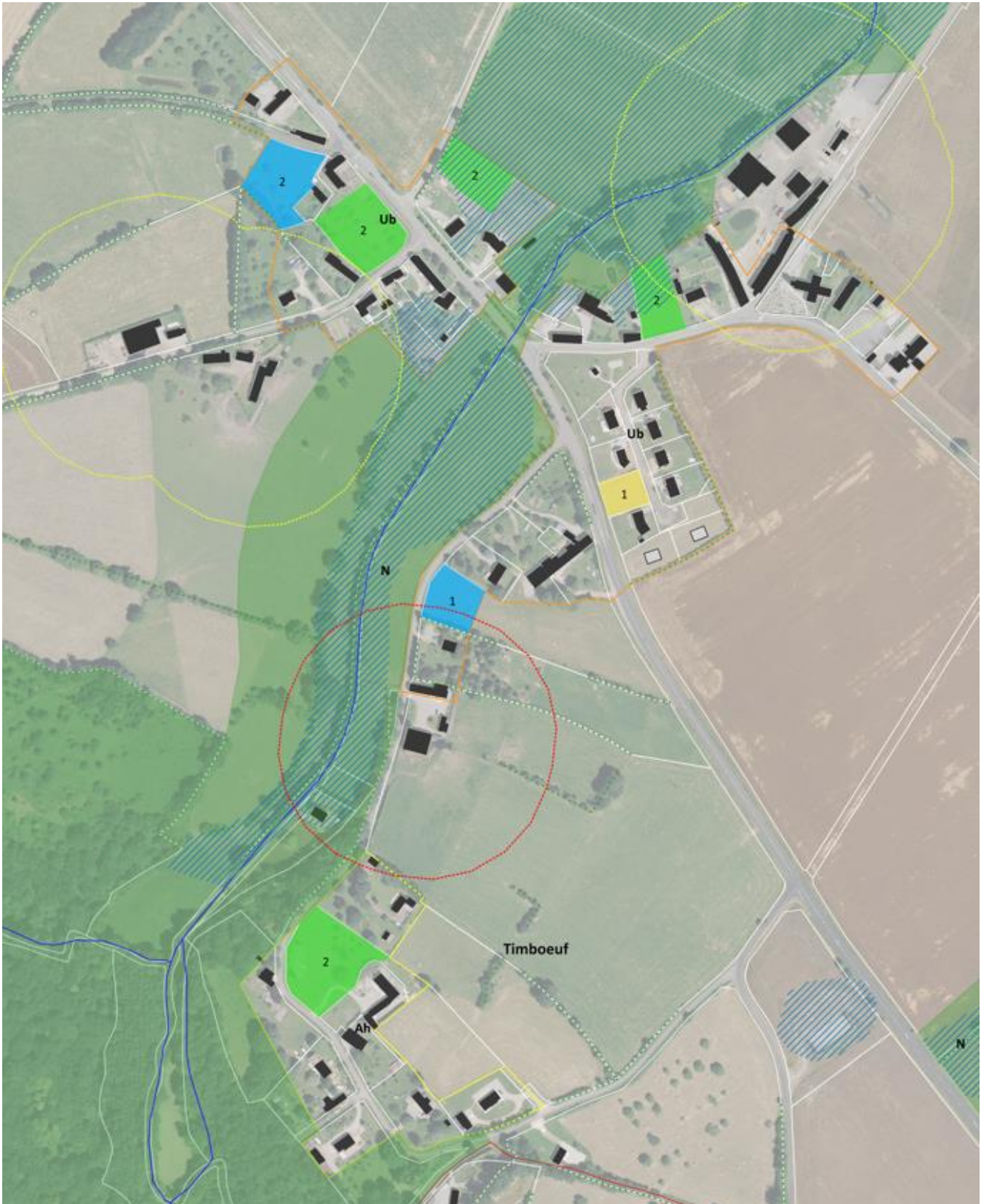
MORTREE



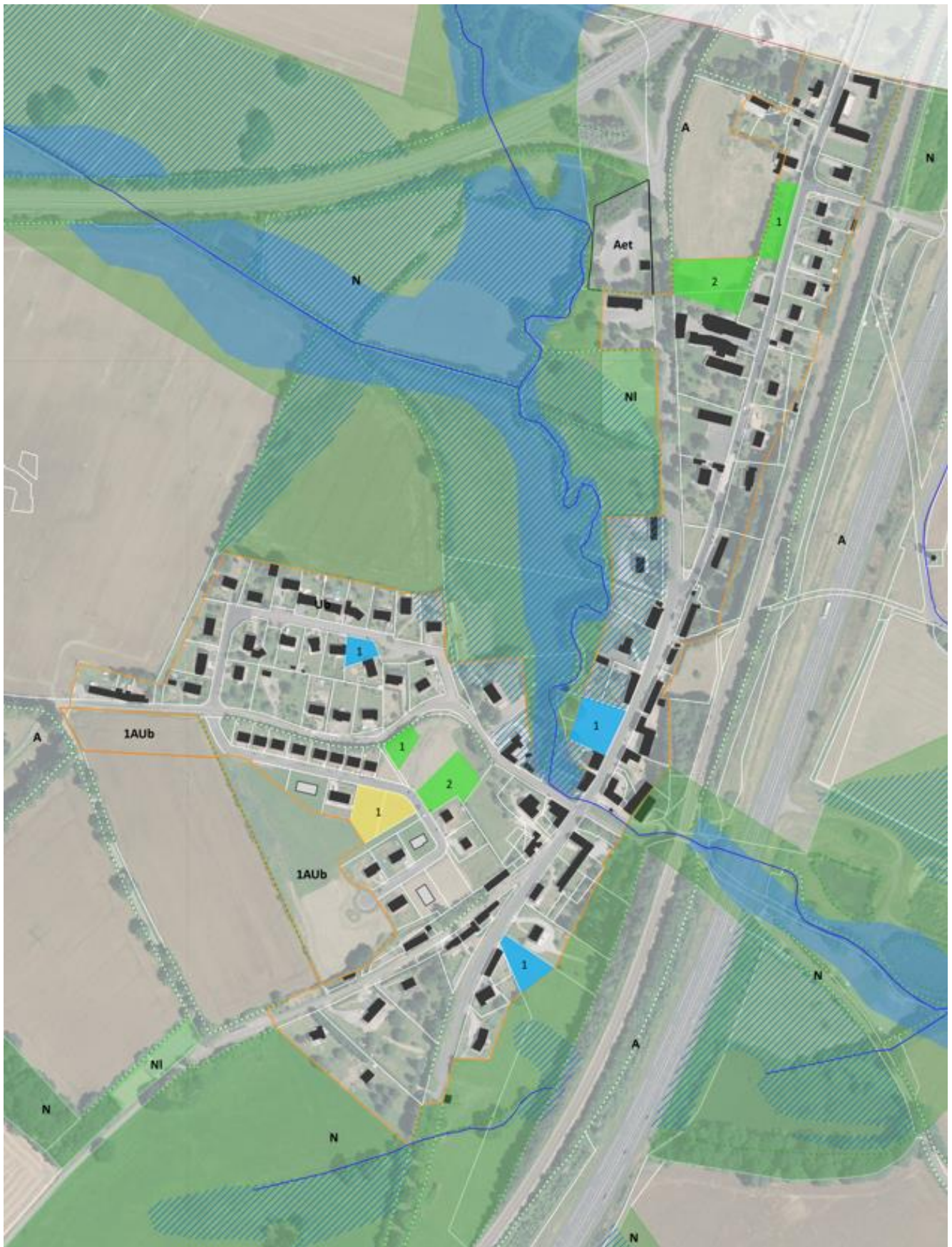
MORTREE



NEAUPHE SOUS ESSAY



SAINT GERVAIS DU PERRON



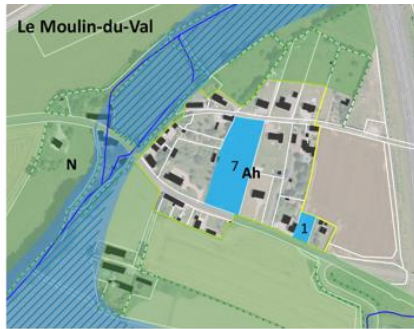
SÉES



SÉES



SÉES



TANVILLE

