

# TANVILLE

Le village est situé dans le canton de SEES, il se trouve enclavé dans un écrin de verdure, formé par la forêt domaniale d'ECOUVES, la plus importante du département de l'Orne par sa superficie, sur l'autre versant de la commune se trouve des bois privés.

Sa population est de 263 habitants, pour une superficie de 1300 hectares.

## HISTORIQUE

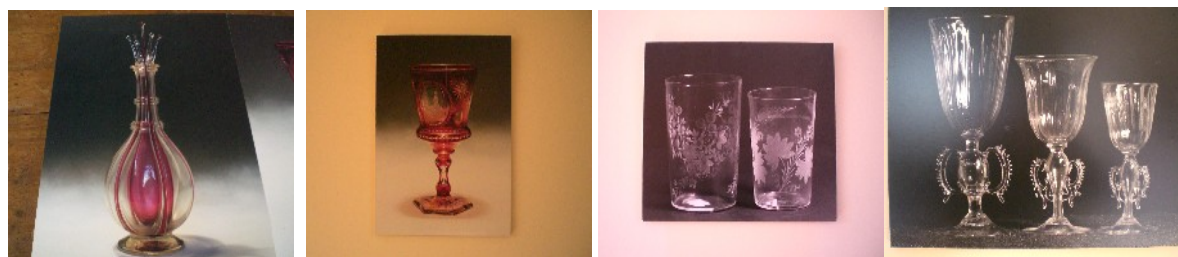
### Sites historiques de la commune :

**La verrerie du Gast** : Usine de flaconnage, établissement attesté en 1532, produisant en 1801 des gobelets, carafes, verres à vin ; huiliers et pièces de chimie en verre blanc, bleu ou vert, vendus à Paris, Rennes, Caen et les départements voisins. Mise en place d'une taillerie et d'une machine à vapeur par M. BOISSIERE vers 1871. Cessation d'activité vers 1883.

Deux fourneaux attestés en 1789 ; consumaient en 1801 mines de plomb rouge, salpêtre, soudes d'alicante, sable, azur, verres cassés et bois de la forêt d'Ecouvès. Fabrication du verre au charbon de terre en 1865. Fours chauffés au gaz de bois en 1867.

Exploitée par les de **Mesenge de 1671 à 1802**, par **Chedeville de 1815 à 1848**, par **Boissière de 1848 à 1888**.

**20 à 25 ouvriers en 1804, 14 ouvriers en 1811 et 230 ouvriers en 1865.**



**La laiterie industrielle** : Bâtiments se trouvant à l'entrée du bourg à côté de l'école communale.

Laiterie construite en 1912 par la société coopérative de Tanville, équipée d'une machine à vapeur de 12 CV, exploitée en 1914 par la société anonyme des laiteries de Sainte Colombe en Brie, cessation d'activité après 1958. 12 ouvriers occupés à la pasteurisation du lait en 1919.

### L'Eglise Saint Martin :

Renfermant deux tableaux (panneaux peints)

*La Sainte face* et *les instruments de la Passion*, datant du 1<sup>er</sup> quart du 19<sup>ème</sup> siècle

Une statue

*La vierge à l'enfant* datant du 18<sup>ème</sup> siècle.



### Forêt domaniale d'Ecouves :

Elle est composée d'essences diverses et des sites qui vont de la tourbière aux pierriers, sa superficie est d'environ 13.000 hectares.

En 1667, Colbert fit délimiter le domaine royal d'Ecouves par **325 bornes** plantées autour de la forêt bordée par un fossé de 2 mètres.

Depuis **80 bornes royales** ont été recensées sur l'ensemble du massif dont **deux** sur la commune de Tanville, elles se situent au carrefour de l'être Normand.

### La seconde guerre mondiale :

De nombreux faits de résistance à l'envahisseur se sont déroulés sur le territoire de la commune, les hommes se sont regroupés pour former le Maquis de la forêt d'Ecouves. Pour ces faits de résistance la commune a été citée à l'ordre de la Brigade, le 11 novembre 1948.

## Contenu de la citation

### Citation à l'ordre de la Brigade

Tanville (Orne)

Petite commune rurale au sein du massif forestier d'écouves, ses habitants ont constamment témoigné de leurs sentiments patriotiques durant l'occupation notamment en donnant abri aux opérations de parachutages effectués en nombre sur un terrain établi sur son territoire.

Dés l'annonce du débarquement toute la population masculine en âge de porter les armes gagna la forêt et y constitua un maquis particulièrement mordant qui résista pendant six jours aux ennemis qui l'encerclaient laissant malheureusement aux mains de l'occupant son Maire et un cultivateur qui furent fusillés à titre de représailles.

Cette citation comporte l'attribution de la Croix de guerre avec étoile de bronze.

Fait à Paris le 11 novembre 1948

Signé Max LEJEUNE



Citation à l'ordre de la brigade avec croix de guerre et étoile de bronze.



Buste de Camille OLIVIER  
Maire, fusillé par l'occupant.



Hommage au Lt Albert Giroux  
fusillé par l'occupant.



Hommage au Maire et à Joseph LAUDRIN  
fusillés par l'occupant.